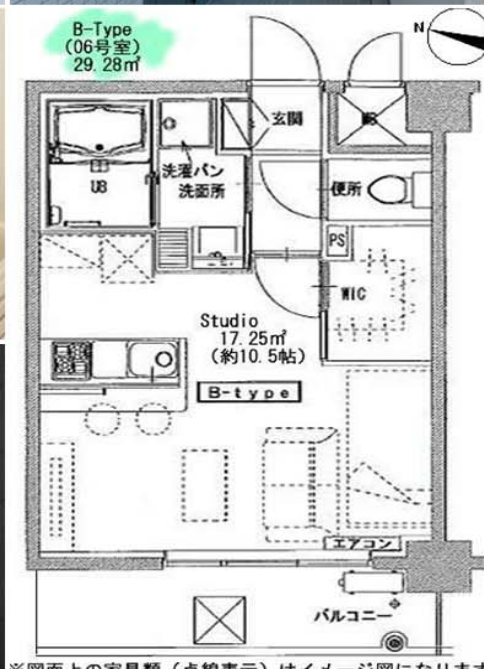




R+2 406



※図面上の家具類(点線表示)はイメージ図になります。

R + 2 406号室

横浜市港北区新吉田東8-37-21

交通 市営地下鉄ブルーライン 新羽駅 徒歩11分
東急東横線 綱島駅 徒歩24分
東急バス・綱74(綱島駅⇄新羽駅)利用可

間取り 1 R (Studio) 29.28㎡

賃料 78,000 円

管理費 5,000円

敷金・礼金 1ヶ月/1ヶ月

更新料 新家賃1ヶ月

駐車場 12,960円 (税込)
敷地内 No.1

構造 RC造 6階建

総戸数 40戸

築年月 2008年2月

設備 システムキッチン
換気乾燥暖房機能付きユニットバス
(追焚機能あり)
エアコン・ウォシュレット
暗証番号式玄関錠・TVドアホン
オートロック・防犯カメラ
N T T・フレッツ光

現況 入居中 (6月上旬退去予定)

特記 東京海上ミラ少額短期保険加入
保証会社利用必須 (株式会社casa)
バイク置場 ¥1,080/月 (税込)
貸主: 株式会社ローズハウス
図面・設備等現況優先

※写真・図面等は前回募集時のものです。リフォームにより図面・設備等変更になる場合があり、現況と異なる場合は現況優先とさせていただきます。

 ROSE HOUSE