

## 暗証番号式玄関錠 edLOCK のご使用方法

### 1. (解錠方法)


①テンキーカバーを上げて、下の手順で暗証番号を押して下さい。

※□□□□※ (工場出荷時は※◎◎◎◎※)

②デッドボルトが引っ込み、「ピピ」音がなります。

(施錠方法) ★製品番号 9121・LAT 用はオートロックの為、施錠の必要はありません。

施錠されたかどうか確認のみ行って下さい。

①テンキーカバーを上げて、施錠ボタン  を押して下さい。

②デッドボルトが出て、「ピー」音がなります。

③必ずレバーハンドルを回し、扉が開かないことを確認して下さい。

★暗証番号を間違えたときは、もう一度※から入力して下さい。

★暗証番号の入力を数回間違えた場合は、約 30 秒間ボタンの受付が出来ません。

### 2. 暗証番号の変更方法 (暗証番号は 5 桁以上をお勧めします。)

必ず扉を開けた状態で変更を行い、変更 O.K.を確認してからドアを閉めて下さい。

①今お使いの暗証番号を入力。

※□□□□※ (工場出荷時は※◎◎◎◎※)

②入力後 2 秒以内に (ST) ボタンを押し続けると(ピロ)という音がしますので、その音がしたら指を離して下さい。

③その後下記通りに新しい暗証番号を入力して下さい。

※①(ST) □□□□ (ST) 暗証番号は 4 桁～8 桁を設定して下さい。

④ピー音とともにテンキー上部の赤ランプが点灯すれば、暗証番号は変更完了です。

⑤変更完了後、必ず扉を開けた状態で作動確認 (新暗証番号の作動と旧暗証番号が使えないか) を行って下さい。

操作が間違っていたりすると、ピー音が鳴らず赤ランプが点灯しません。その場合には、もう一度上記①の手順からやり直して下さい。

### 3. 電池の交換

※使用頻度が少なく、電池の消耗がない場合でも、電池の端子のサビなどで作動しなくなることがありますので 2 年で電池交換をして下さい。

電池が消耗してくると最初の※を押したとき、下記の①②の症状がでますので電池を速やかに交換して下さい。

(電池を交換しないでお使い続けると、電池切れで解錠できなくなりますので注意して下さい。)

①ブザー音が「ピロ」から「ピロピーピー」に変わります。

②テンキーが点滅します。

#### 電池交換の方法 (両手を使います。)

① 今お使いの暗証番号入力。 ※□□□□※

② 入力後 2 秒以内に右上の電池マークボタン  を押し続けながら、底にある電池カバーを一度奥へ押し込んだ後手前に引く。

③ 電池が外れるので、新しい電池を入れる。(必ずリチウムパック電池 CR-P 2 をご使用下さい。)

④ 必ず電池の電極を上向きにし、マーク面を手前にして入れて下さい。

なお、電池交換しても以前の暗証番号は使えます。ドアを開けた状態で確認して下さい。

### 4. 動きが悪い場合は

施・解錠の際、デッドボルト (四角形のもの) がうまく作動しない場合 (引っかかって動かない) 時は、エラー音がいたします (ピポパ、ピポパ、ピポパを 2 回)。ラッチ (三角形のもの) がストライク (扉枠の受け) に収まっていない可能性がありますので、扉を押してラッチを確実にストライクに入れてから、改めて、施・解錠操作を行って下さい。

### 5. 解錠できない場合

暗証番号を押しても解錠できなくて、テンキーが点滅し、ブザー音が通常と異なる場合 (ピーローピーローピーローピーロー) は、管理会社へ連絡して下さい。

# ed ロック PLUS かんたんマニュアル

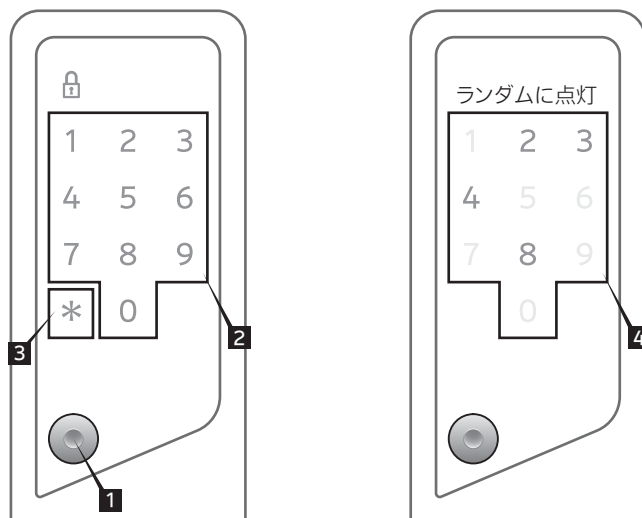
## 施錠 / 解錠

### ■ 暗証番号で解錠する

- 1 起動ボタンを押す
- 2 暗証番号を入力する
- 3 \*をタッチ
- 4 表示される数字を全てタッチ (防犯テンキー機能<sup>※</sup>)

※ 防犯テンキー機能

暗証番号の入力時に他の数字キーも押すことにより、指紋の痕跡をわかりにくくさせて暗証番号を悟られることを防止する機能です。



### ■ ワンタッチで施錠する

- 1 起動ボタンを押す

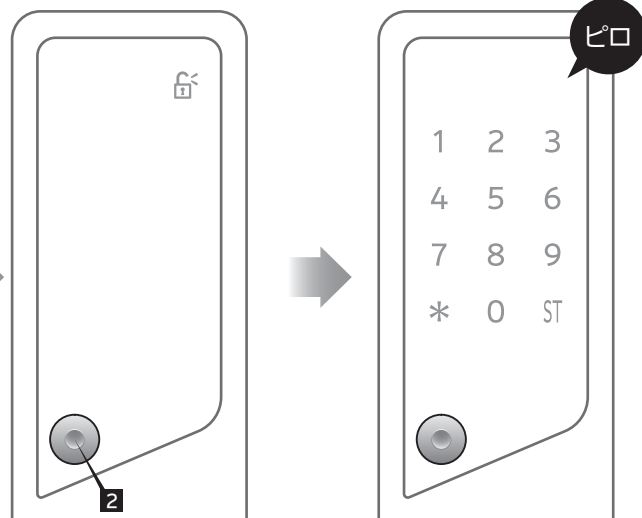
## 暗証番号を変更する

### ■ 暗証番号を変更する

❗ 指示 ドアを開けた状態で操作してください

- 1 暗証番号で解錠する
- 2 解錠ランプ (赤) 点灯中に 起動ボタンを押し続ける
- 3 \*・1・ST の順にタッチ
- 4 もう一度 ST をタッチ

解錠  
する

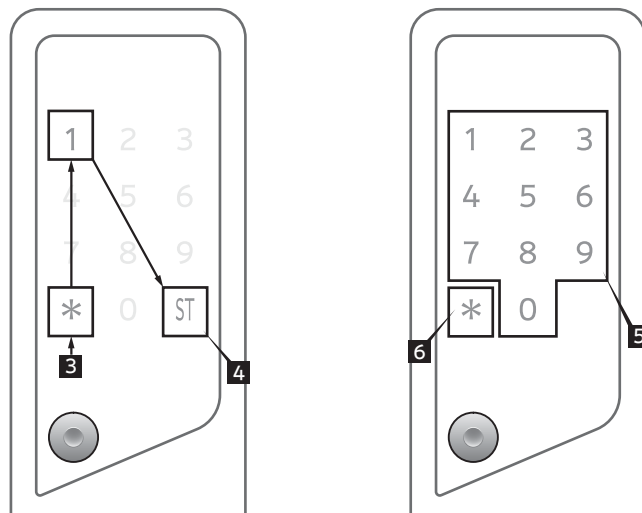


- 5 新しい暗証番号を入力する

👉 ポイント

- 登録できる暗証番号は 4～12 桁です。
- 次のようなわかりやすい暗証番号は安全のため登録できません。  
「1111」のような同じ数字が連続する番号  
「1234」のような 1 から始まる連続する番号

- 6 \*をタッチ
- 7 5 6 を繰り返す
- 8 登録した暗証番号の動作確認をする



## 電池切れのお知らせ

電池が消耗すると、表示と音でお知らせします。新しい電池に交換すると、お知らせが消えます。

●電池が消耗すると、起動したときに電池マークが点滅します。  
(管理モード中は点滅しません)

●電池が消耗すると、施錠する前にピーピーピーと鳴ってお知らせします。

## 電池交換

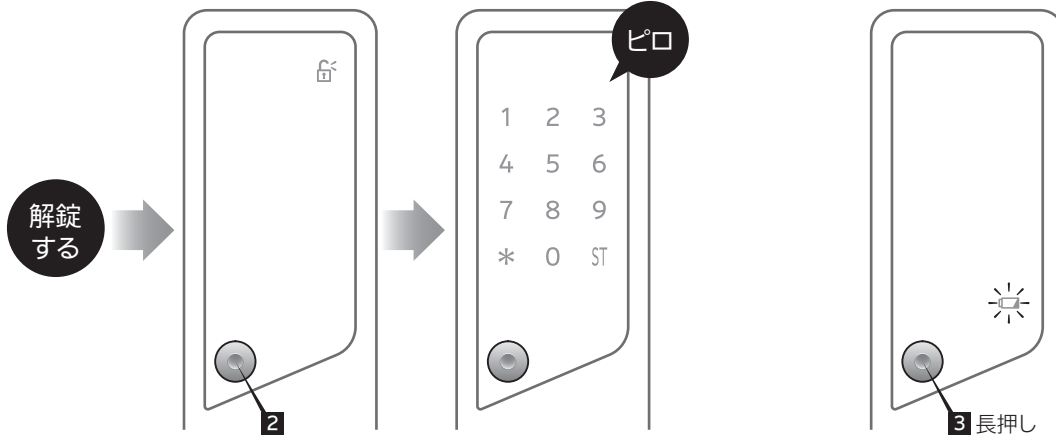
### 1 暗証番号で解錠する

### 2 解錠ランプ (赤) 点灯中に

起動ボタンを押し続ける

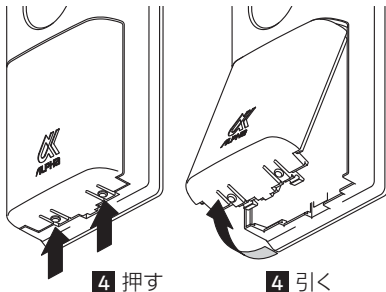
### 3 起動ボタンを長押しする

電池交換ランプが点滅するまで起動ボタンを押し続けてください。



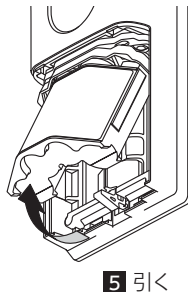
### 4 電池カバーをはずす

電池交換ランプが点滅してから 10 秒以内に電池カバーの底面にある突起を軽く押し上げて、電池カバーを手前に引いてください。



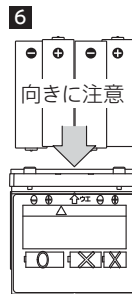
### 5 電池ケースをはずす

電池ケースの下側に指をかけて、手前に軽く引いてください。



### 6 電池を交換する

電池ケースから古い電池を取り出し、新しい電池 4 本を入れてください。



**⚠️ ご注意**

- 電池の +- を逆に入れて入れないでください。
- 古い電池と新しい電池を混同して使わないでください。
- 複数の違う電池を混同して使わないでください。
- 電池は単 3 形アルカリ乾電池か単 3 形リチウム乾電池をご使用ください。

### 7 電池ケースを取り付ける

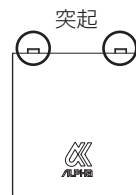
電池ケース上部の突起 A を電池ケース上部 B の穴にはめ込み、電池ケースの下側を奥に押しします。



●ケース上部のゴムがしっかりとハマっていることを確認してください。

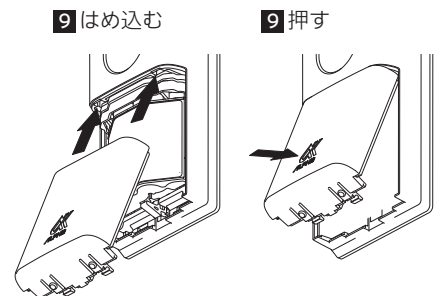
### 8 動作確認をする

電池カバーを取り付ける前に、起動ボタンを押して正常に動作することを確認してください。



### 9 電池カバーを取り付ける

電池カバーの上側にある突起を本体に差し込んで、電池カバーの下側を押ししてください。



株式会社 **アルファ**

□住設機器事業部  
〒236-0004 神奈川県横浜市金沢区福浦 1-6-8

サービス窓口  
**045 (787) 7422**

ホームページ <http://www.kk-alpha.com>

\*当社はISO9001・ISO14001を認定取得しています。



AL\*\*\*\*  
1318-HMA-01