



R+2 508



## R + 2 508号室

横浜市港北区新吉田東8-37-21

交通 市営地下鉄ブルーライン 新羽駅 徒歩11分

東急東横線 綱島駅 徒歩24分

東急バス・綱74 (綱島駅⇔新羽駅) 利用可

間取り 1 R (Studio) 29.28㎡

賃料 78,000 円

管理費 5,000円

敷金・礼金 1ヶ月/1ヶ月

更新料 新家賃1ヶ月

駐車場 12,960円 (税込)

敷地内 No.9

構造 R C造 6階建

総戸数 40戸

築年月 2008年2月

設備 システムキッチン  
換気乾燥暖房機能付きユニットバス  
(追焚機能あり)

エアコン・ウォシュレット

暗証番号式玄関錠・TVドアホン

オートロック・防犯カメラ

N T T ・フレッツ光

現況 入居中 (10月中旬退去予定)

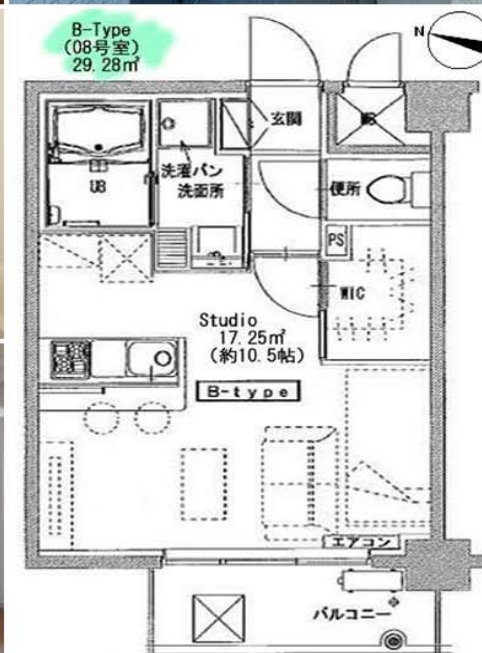
特記 東京海上シア少額短期保険加入

保証会社利用必須 (株)casa)

バイク置場 ¥1,080/月 (税込)

貸主: 株式会社ローズハウス

図面・設備等現況優先



※図面上の家具箱 (点線表示) はイメージ図になります。

※写真・図面等は同タイプ別部屋のもので、リフォームにより図面・設備等変更になる場合があります、現況と異なる場合は現況優先とさせていただきます。

 ROSE HOUSE