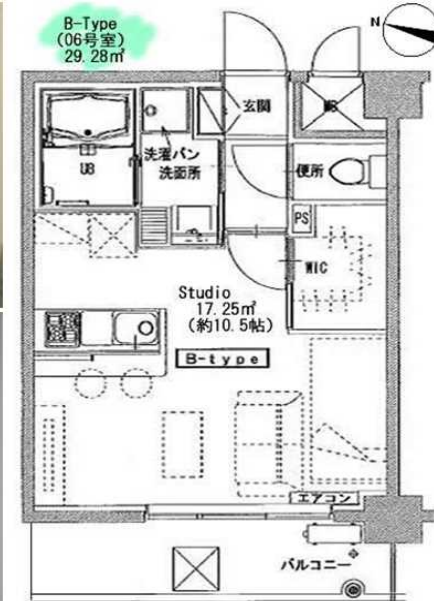




R+2 306



※図面下の家具類(占線表示)はイメージ図にかります

R + 2 306号室

横浜市港北区新吉田東8-37-21

交通 市営地下鉄ブルーライン 新羽駅 徒歩11分

東急東横線 綱島駅 徒歩24分

東急バス・綱74(綱島駅⇄新羽駅)利用可

間取り 1 R (Studio) 29.28㎡

賃料 82,000 円

管理費 5,000円

敷金・礼金 1ヶ月/1ヶ月

更新料 新家賃1ヶ月

駐車場 13,200円(税込)

敷地内駐車場

構造 RC造 6階建

総戸数 40戸

築年月 2008年2月

設備 システムキッチン

換気乾燥暖房機能付バス(追焚)

エアコン・ウォシュレット

暗証番号式玄関錠・TVドアホン

オートロック・防犯カメラ

CATV・イッツコム

NTT・フレッツ光

現況 入居中(12月中旬退去予定)

特記 火災保険必須: スターツ少額短期保険

または東京海上シニア少額短期保険

保証会社利用必須(株式会社イゼツ)

バイク置場 ¥1,100/月(税込)

貸主: 株式会社ローズハウス

図面・設備等現況優先

 ROSE HOUSE

※写真・図面等は前回募集時のものです。リフォームにより図面・設備等変更になる場合があり、現況と異なる場合は現況優先とさせていただきます。